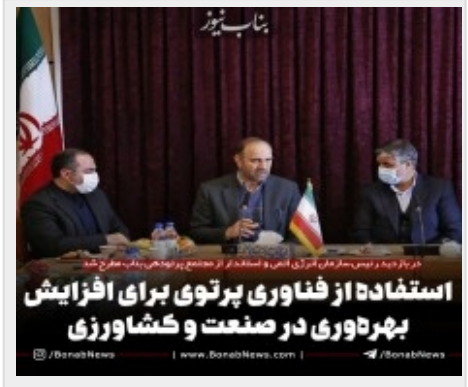


در بازدید رئیس سازمان انرژی اتمی و استاندار از مجتمع پرتودهی بناب مطرح شد

## کاربردهای وسیع فناوری هسته‌ای در رفع نیازهای مردم/ استفاده از فناوری پرتوی برای افزایش بهره‌وری در صنعت و کشاورزی

معاون رئیس جمهور و رئیس سازمان انرژی اتمی به‌مراه استاندار آذربایجان شرقی از مجتمع پرتو فرآیند شمال غرب کشور در شهرستان بناب بازدید کردند.



به گزارش بناب نیوز به نقل از روابط عمومی فرمانداری بناب، معاون رئیس جمهور و رئیس سازمان انرژی اتمی در جریان سفر به استان، به همراه استاندار آذربایجان شرقی و فرماندار شهرستان بناب از مجتمع پرتو فرآیند شمال غرب کشور در شهرستان بناب بازدید کرد.

محمد اسلامی در این بازدید با تأکید بر اینکه فناوری هسته‌ای را بیش از پیش در خدمت اقتصاد جامعه به کار خواهیم بست، افزود: صنعت هسته‌ای، حوزه بسیار وسیعی است که می‌تواند نیازهای مردم را رفع کند و تاکنون از کاربردهای مفید و گسترده این صنعت غفلت شده است.

وی اظهار داشت: اطمینان بخشی بر کیفیت و دوام و قوام محصولات تولیدی یکی از اهداف فناوری پرتوی است و می‌توانستیم قوی‌تر از مقیاس موجود در کاربرد این فناوری عمل کنیم.

اسلامی با تأکید بر اهتمام ویژه و تلاش گسترده سازمان انرژی اتمی و حرکت بر اساس یک برنامه مدون در حوزه فناوری‌های هسته‌ای و پرتوی، گفت: مطالعات جامعی برگرفته از اسناد انجام شده و اطلس پرتودهی را تهیه کرده و ابلاغ کرده‌ایم.

رئیس سازمان انرژی اتمی همچنین از استاندار آذربایجان شرقی خواست تا موانع ارضی و اداری شهرک پرتودهی را مرتفع کرده و معماری نوینی برای این شهرک طراحی شود.

استاندار آذربایجان شرقی هم با ابراز امیدواری نسبت به بهبود وضعیت مجتمع پرتو فرآیند شمال غرب کشور، گفت: باید از ظرفیت این مجتمع برای افزایش بهره‌وری در بخش صنعت و کشاورزی استفاده کنیم.

عابدین خرم با اشاره به کاربردهای فناوری پرتوی در ارتقای کیفیت محصولات تولیدی، گفت: توانمندی این مجتمع برای فعالان اقتصادی به اندازه کافی معرفی نشده و اگر کاربردهای این فناوری در صنعت و کشاورزی عملیاتی شود، درصد بهره‌وری ما به صورت جهشی افزایش خواهد یافت.

وی تأکید کرد: فناوری پرتودهی را ارتقا می‌بخشیم و شهرک تازه تاسیس شده پرتودهی را توسعه داده و با همکاری و حمایت سازمان انرژی اتمی، موانع موجود را رفع خواهیم کرد.

همچنین فرماندار شهرستان بناب در این جلسه با بیان اینکه این مجتمع تقریباً علیرغم فعالیت پروژه تکمیل نشده و تعدادی از ساختمان‌ها ناقص می‌باشد درخواست اتمام پروژه را نموده وی در خصوص شهرک پرتو دهی نیز خواستار تسریع در اجرای زیرساخت‌های پروژه توسط دولت محترم شد.

گفتنی است مجتمع پرتو فرآیند شمال غرب کشور در حوزه پژوهش و به‌کارگیری فناوری هسته‌ای در بخش‌های مختلف از جمله ساخت و توسعه سامانه‌های تخصصی، قطعات شتاب‌دهنده، منابع هایتک، فناوری اتصال قطعات به یکدیگر، اصلاح پلیمری، تولید سطوح مقاوم، میکروبیولوژی و کشاورزی هسته‌ای، بیوتکنولوژی، ایجاد مصنویت در برابر آفت‌پذیری محصولات و بررسی تولید گرافیت از قیر طبیعی فعالیت دارد و موفق به طراحی و ساخت اولین سامانه پرتابل گاما بومی در کشور شده است.